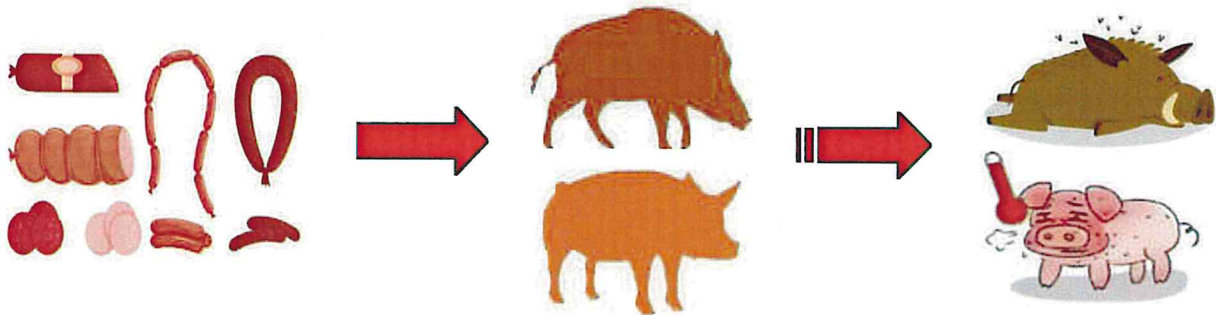
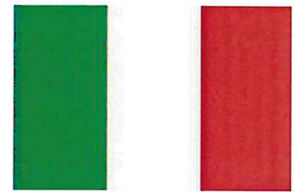




# Peste Suina Africana



Gli avanzi di alimenti a base di carni suine fresche o stagionate, se lasciati nell'ambiente, possono rappresentare un grave rischio di trasmissione della malattia agli animali sani; pertanto devono essere sempre smaltiti solo in contenitori chiusi per rifiuti!



Région Autonome  
Vallée d'Aoste



Regione Autonoma  
Valle d'Aosta

# COSA FARE IN CASO DI RITROVAMENTO DI UNA CARCASSA DI CINGHIALE?



**NON LA TOCCARE**



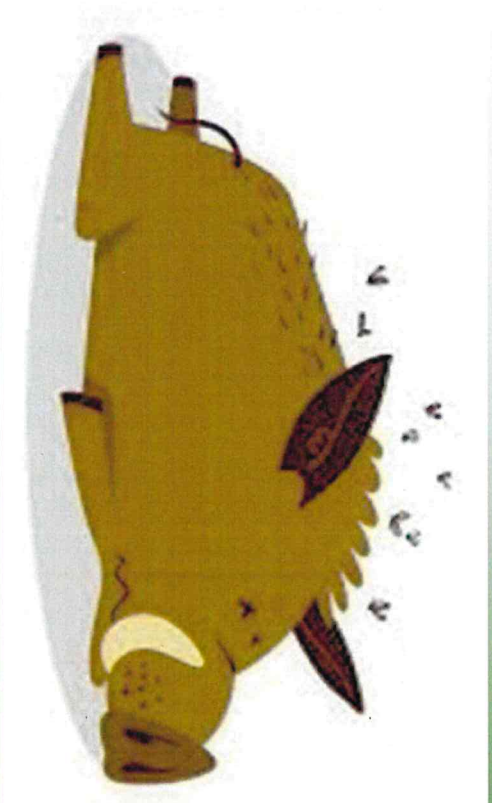
**MEMORIZZA LA POSIZIONE  
SE PUOI SCATTA UNA FOTO**



**DISINFETTA SCARPE E  
VESTITI — LAVVA IL CANE**



**EVITA IL CONTATTO  
CON I SUINI DOMESTICI**



**AVVISA IL  
1515**

