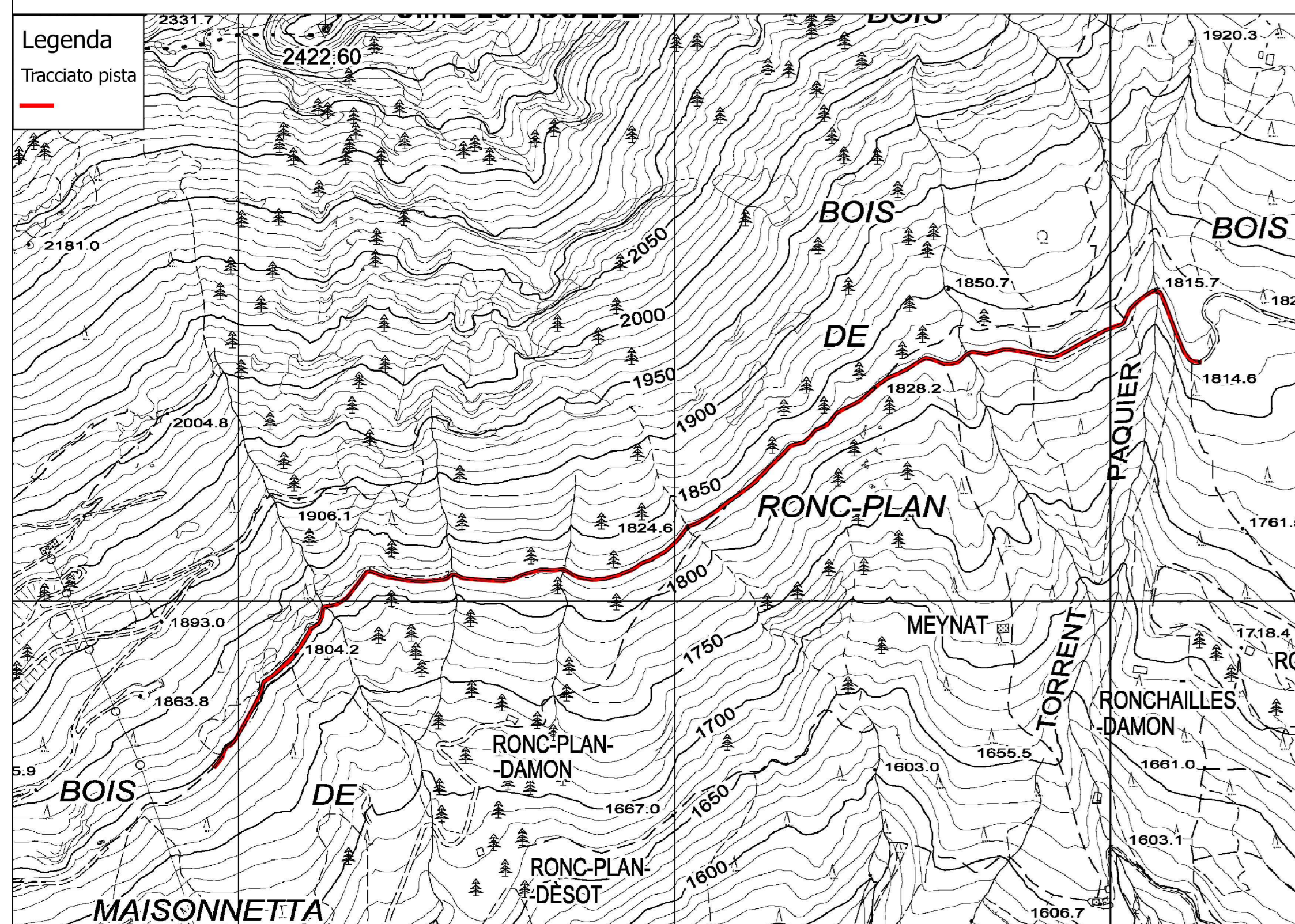
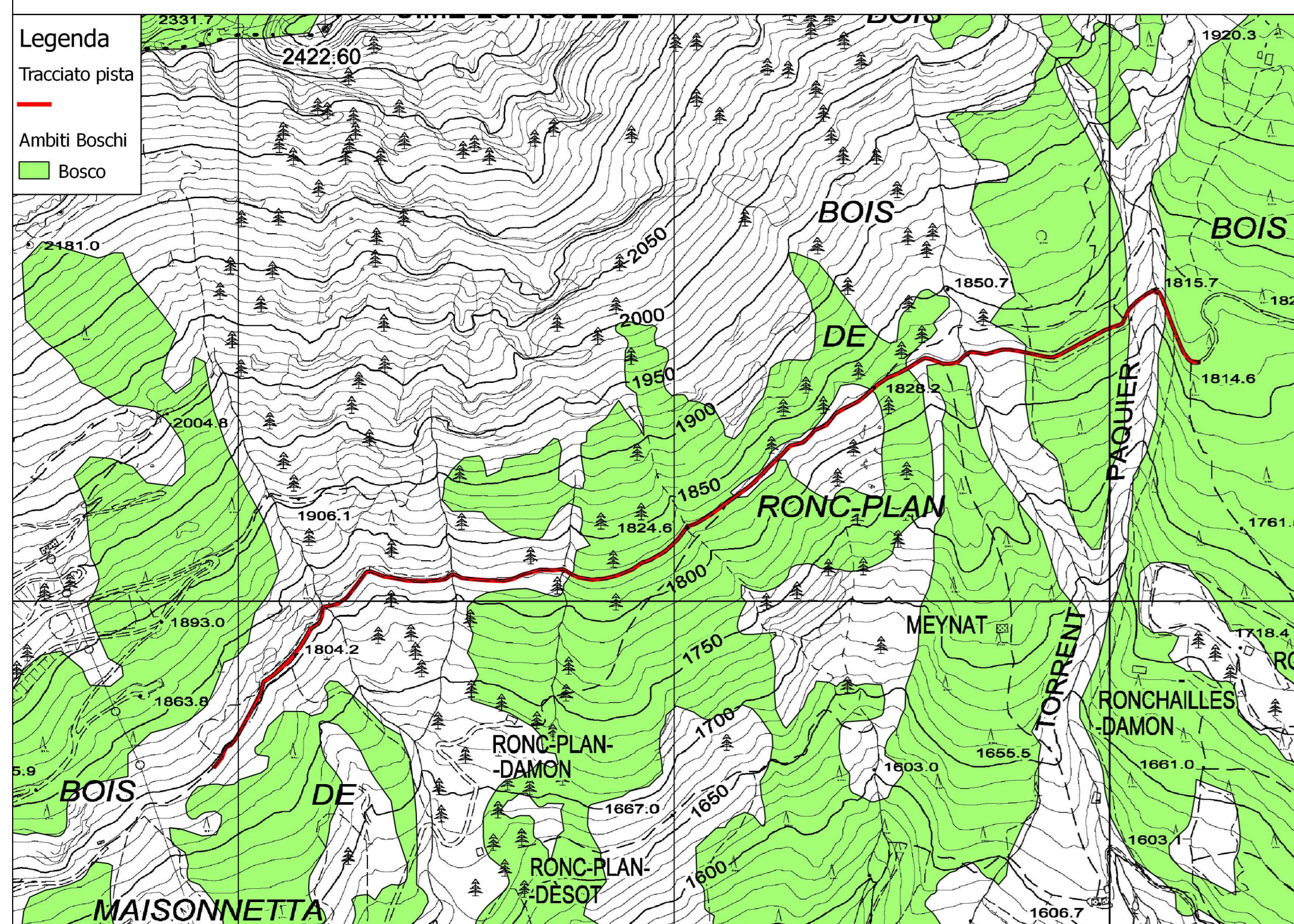


COROGRAFIA

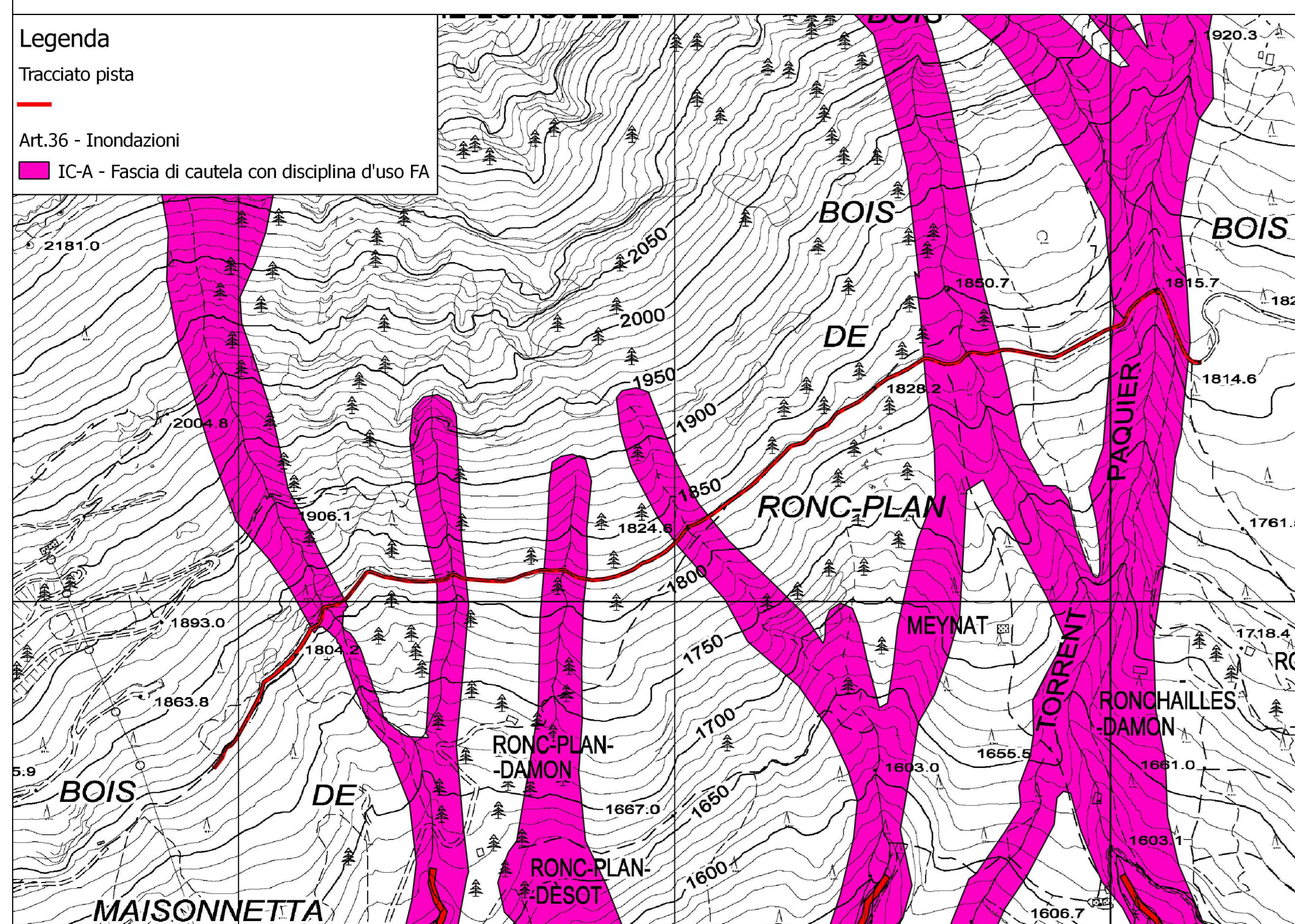
Scala 1 : 5000



ESTRATTO AMBITI INEDIFICABILI  
VINCOLO AREE BOSCADE  
ai sensi dell'art. n. 33 della L.R. 11 / 1998  
Scala 1 : 5000

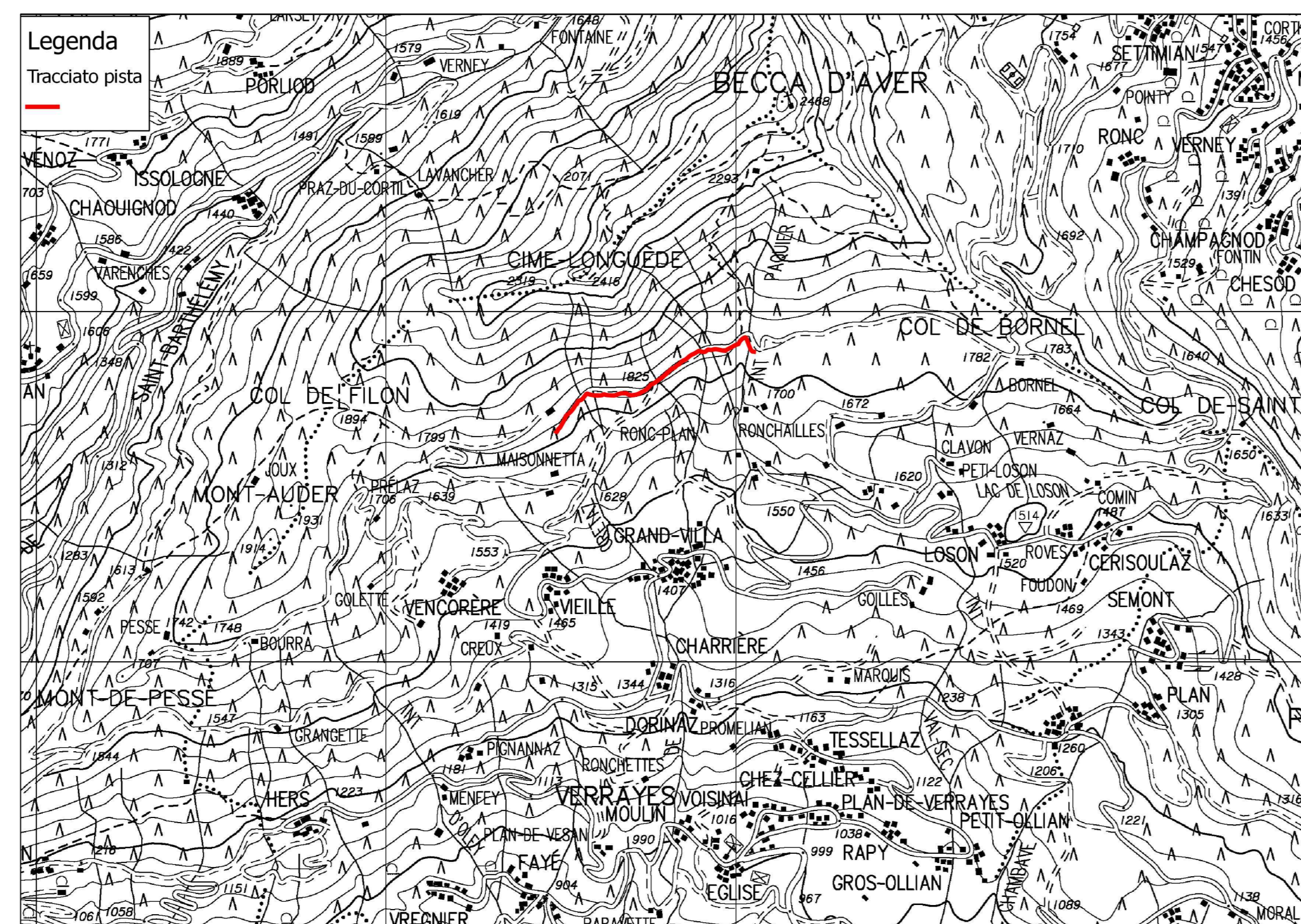


ESTRATTO AMBITI INEDIFICABILI  
VINCOLO INONDAZIONI  
ai sensi dell'art. n. 36 della L.R. 11 / 1998  
Scala 1 : 5000

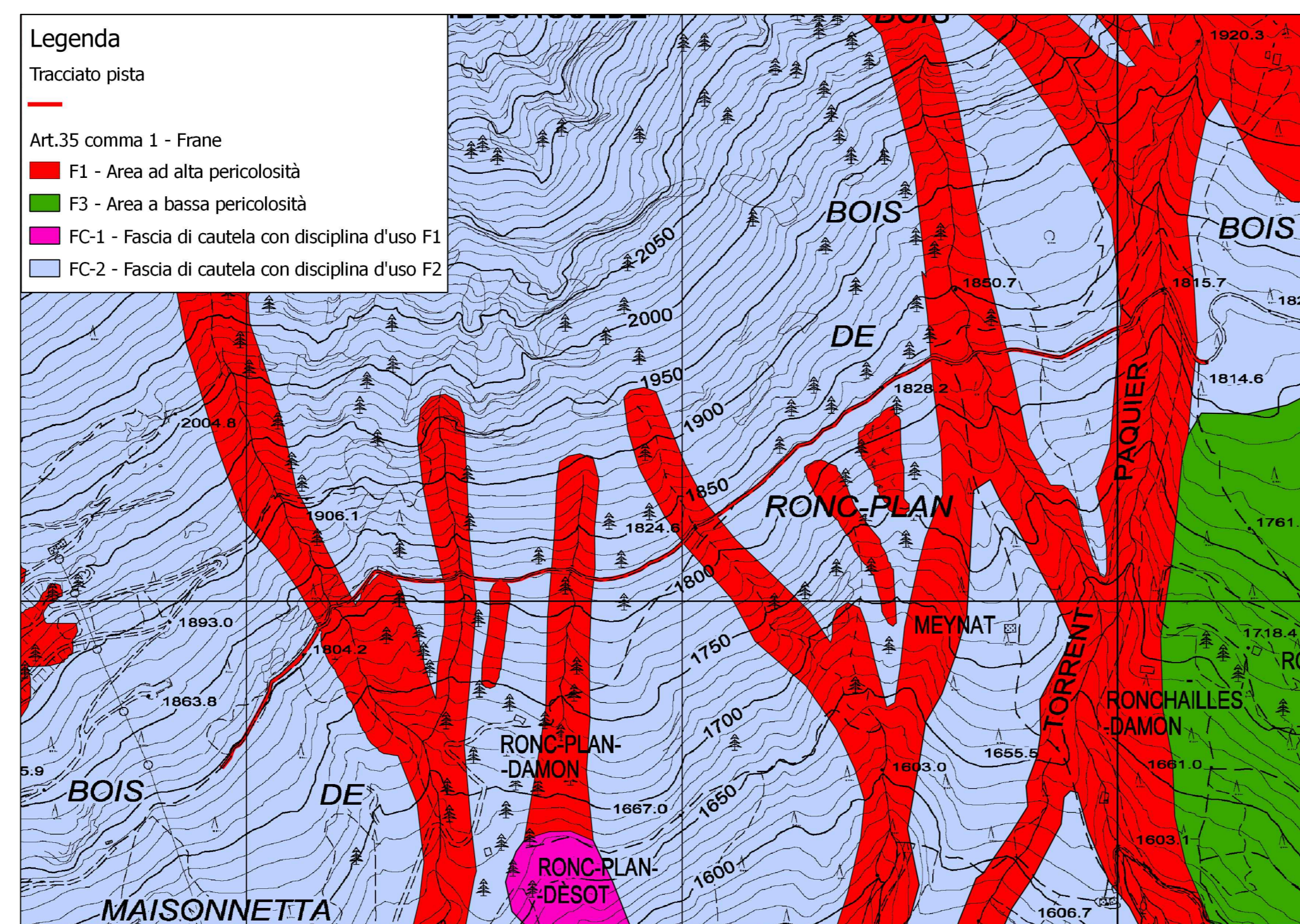


COROGRAFIA

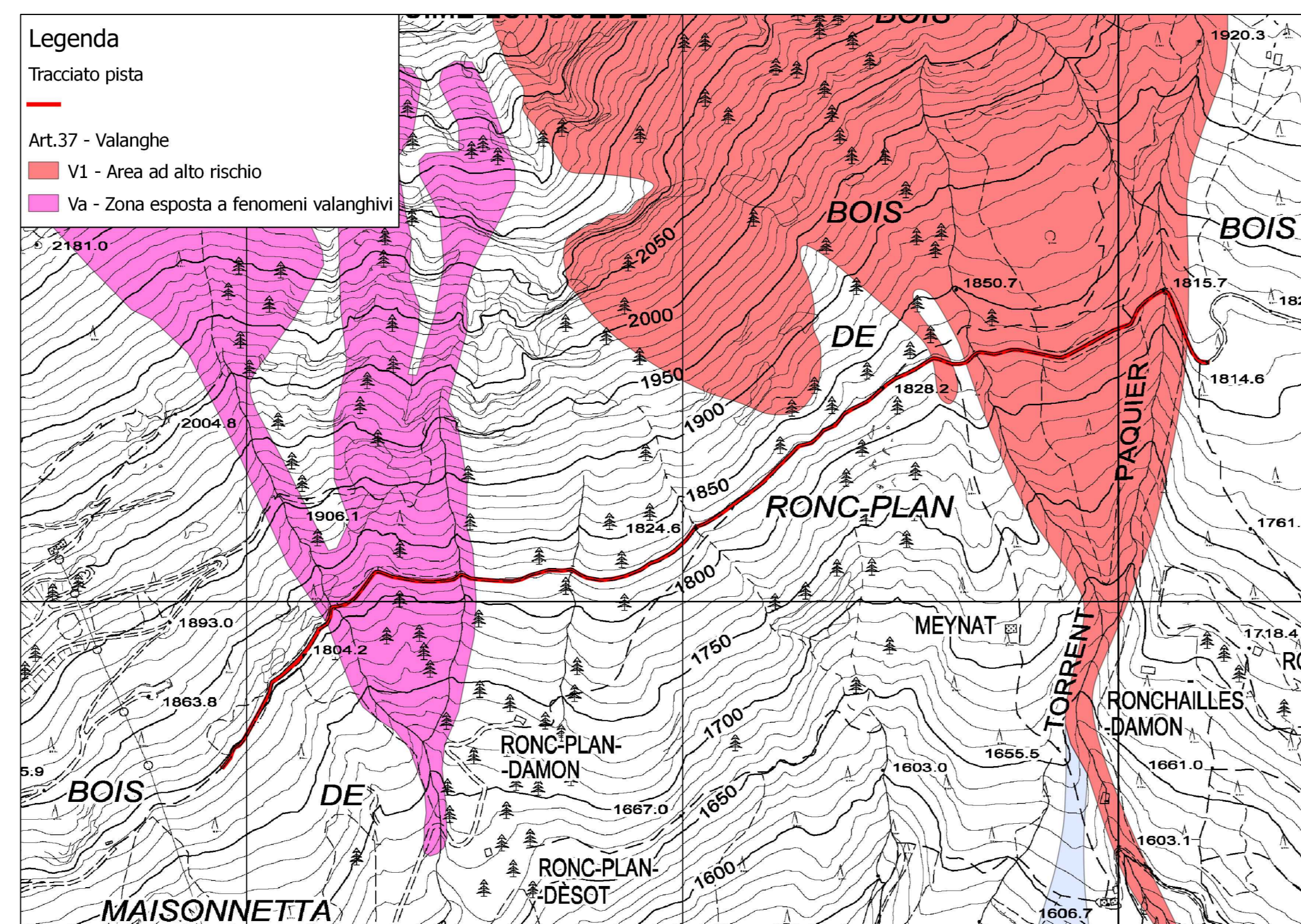
Scala 1 : 25000



ESTRATTO AMBITI INEDIFICABILI  
VINCOLO FRANE  
ai sensi dell'art. n. 35 comma 1 della L.R. 11 / 1998  
Scala 1 : 5000



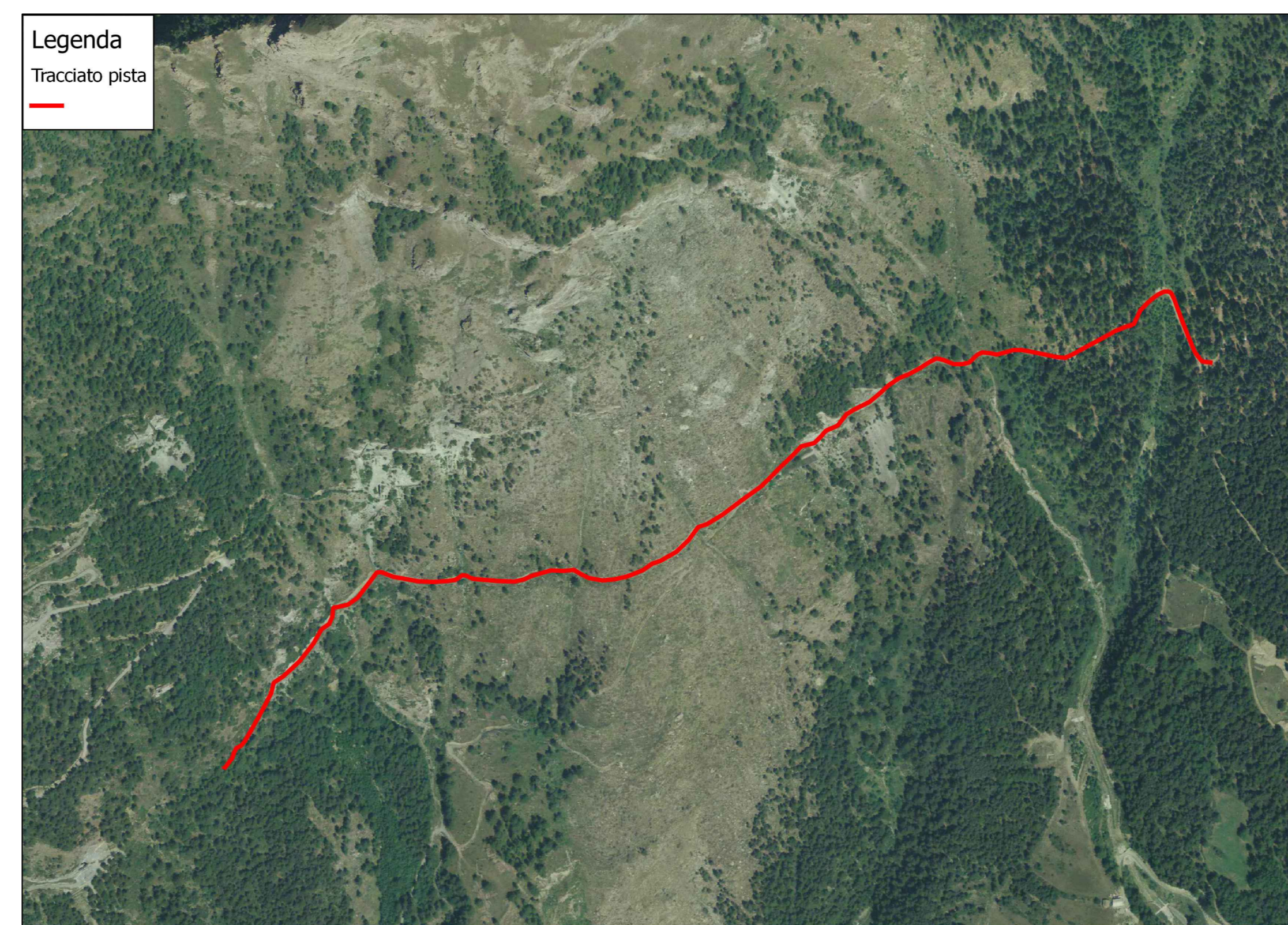
ESTRATTO AMBITI INEDIFICABILI  
VINCOLO VALANGHE  
ai sensi dell'art. n. 37 della L.R. 11 / 1998  
Scala 1 : 5000



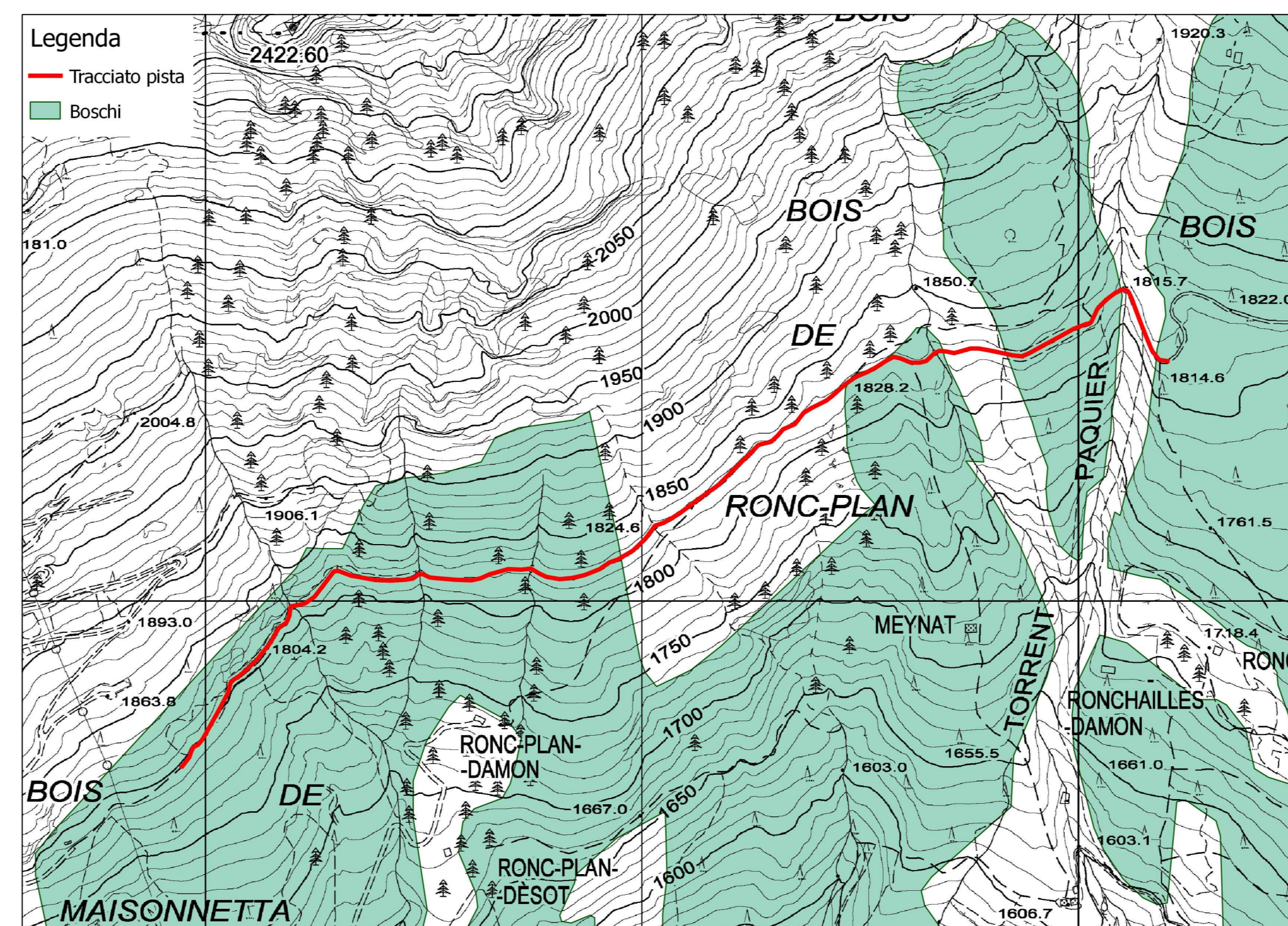
ORTOFOTO

anno 2005

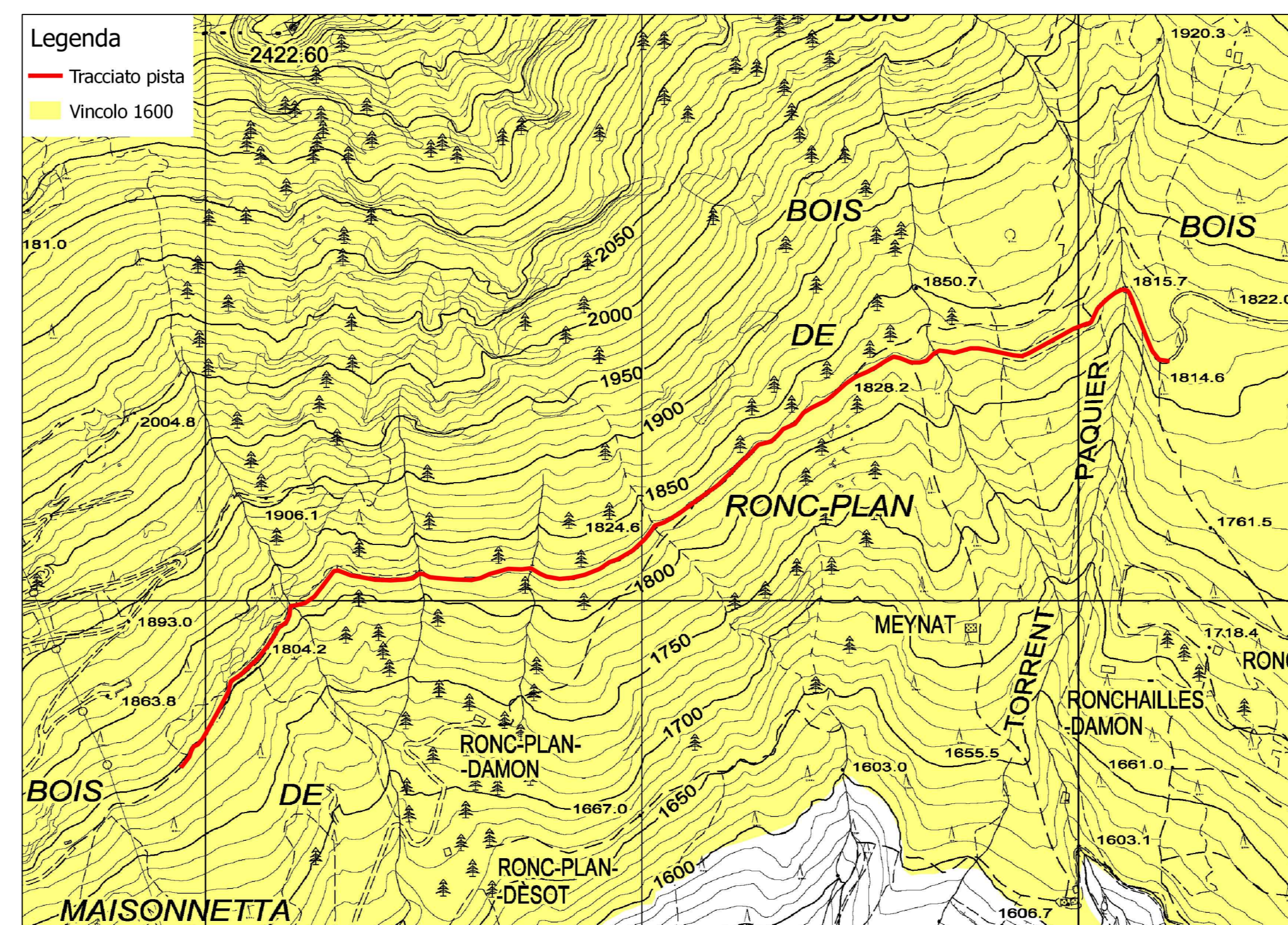
Scala 1 : 5000



ESTRATTO VINCOLI  
VINCOLO BOSCHI  
Scala 1 : 5000

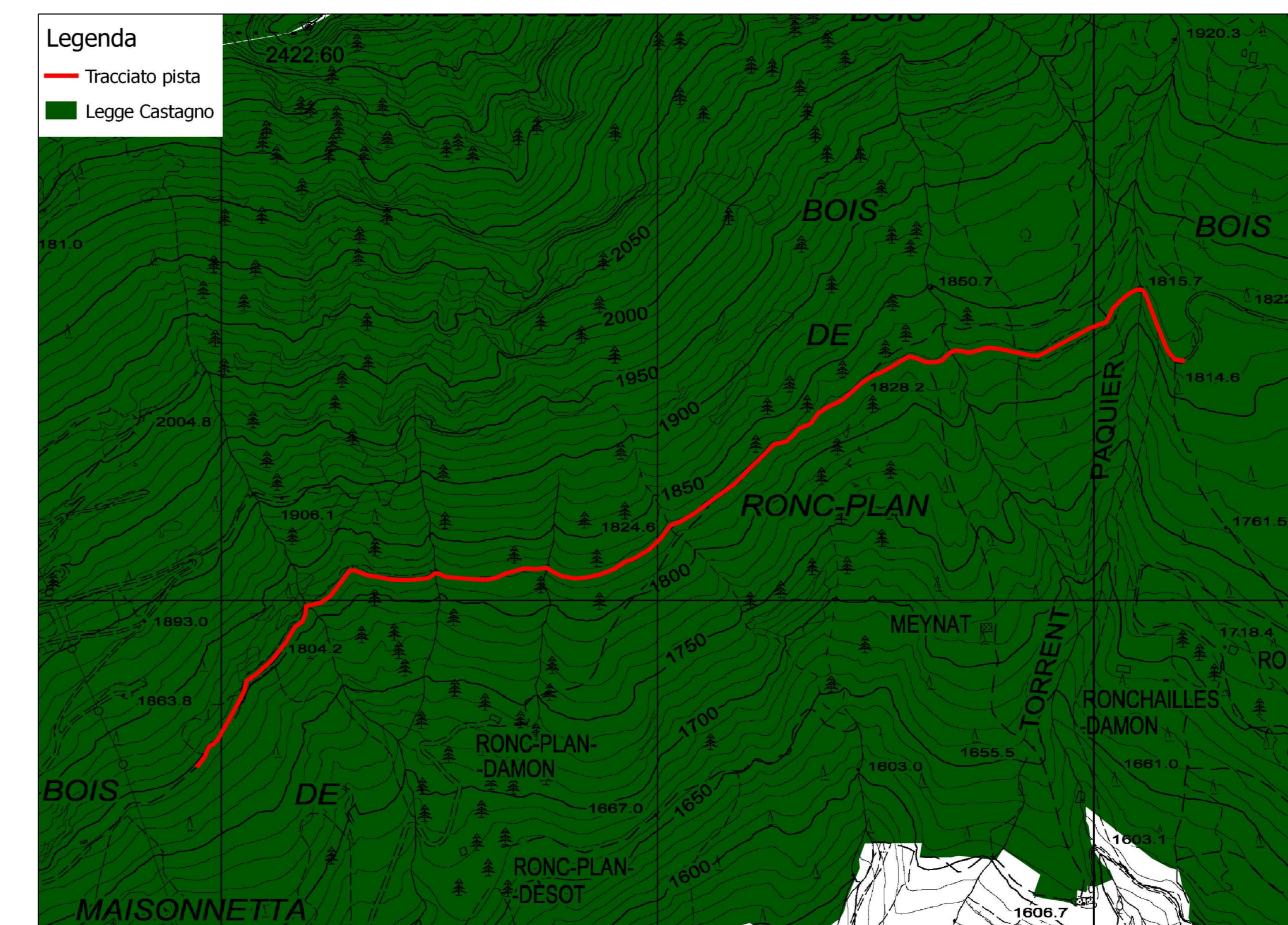


ESTRATTO VINCOLI  
VINCOLO 1600 metri  
Scala 1 : 5000



ESTRATTO VINCOLI  
VINCOLO LEGGE CASTAGNO

Scala 1 : 5000



Région Autonome <b>Valée d'Aoste</b>		Regione Autonoma <b>Valle d'Aosta</b>	
Assessorat de l'Agriculture et des Ressources Naturelles - Assessorato Agricoltura e Risorse Naturali Département des ressources naturelles et du corps forestier - Dipartimento risorse naturali e corpo forestale Forêts et sentiers - Forestazione e sentieristica			
COMUNE DI :		<b>VERRAYES</b>	
PROGETTO PRELIMINARE Sistemazione della pista con funzioni di anticendio boschivo "Col de Bornei - Maisonnetta"		ALLEGATO COROGRAFIA VINCOLI E AMBITI INEDIFICABILI	
Tavola n. 2	Scala: <b>1:25.000</b> <b>1:5.000</b>	Data: <b>OTTOBRE 2013</b>	
Il Disegnatore Geom. Vincenzo FORMICA		Il Progettista Geom. Vincenzo FORMICA	
Il Coordinatore del Ciclo Dott. Andrea BIONAZ		Il Dirigente Dott. Luigi BIANCHETTI	